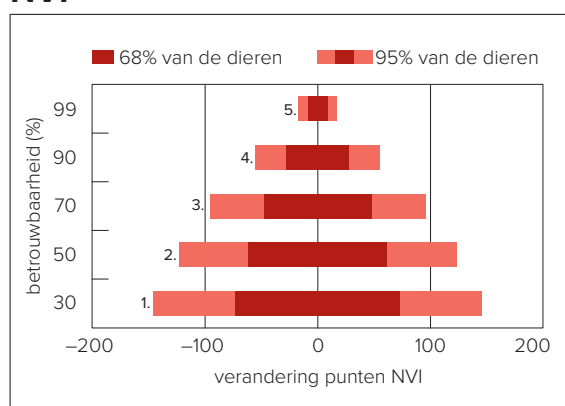


## HOEVEEL MAG EEN FOKWAARDE NOG VERANDEREN?

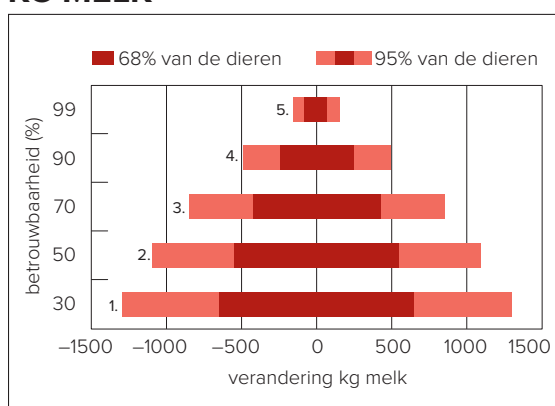
Hoeveel een fokwaarde nog mag veranderen hangt af van de betrouwbaarheid (bt). In onderstaande figuren is voor NVI, kg melk, levensduur en relatieve kenmerken te zien hoeveel de fokwaarde nog kan veranderen. We kunnen daarvoor de stieren indelen in vijf categorieën:

1. stieren met een verwachtingswaarde (bt 30%)
2. jonge genomicstieren voor laagerfelijke kenmerken (bt 50%)
3. jonge genomicstieren voor hoogerfelijke kenmerken (bt 70%)
4. dochtergeteste stieren met 250 dochters (bt 90%)
5. dochtergeteste stieren met meer dan 1000 dochters (bt 99%)

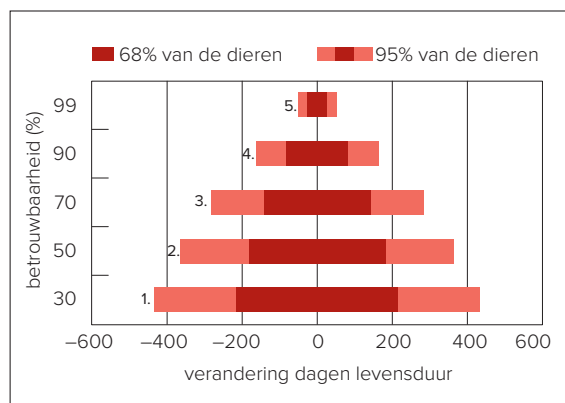
### NVI



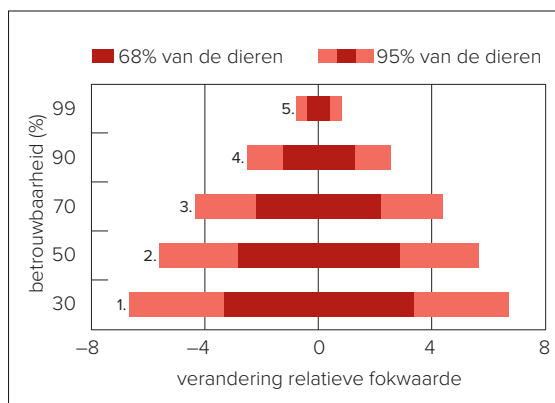
### KG MELK



### LEVENSDUUR



### RELATIEVE FOKWAARDE



Als we bijvoorbeeld kijken naar de figuur NVI, dan geldt dat 68% van de stieren met een verwachtingswaarde (1.) nog 73 punten NVI kan veranderen en dat 95% nog 146 punten NVI kan veranderen. Voor dochtergeteste stieren met meer dan 1000 dochters (5.) zal 68% nog 9 punten NVI kunnen veranderen en 95% kan nog 17 punten NVI veranderen. De algemene regel is dat hoe betrouwbaarder de fokwaarde, hoe kleiner de verandering van de fokwaarde zal zijn.

### ACHTERGRONDINFORMATIE

Kijk voor meer achtergrondinformatie op:

- [de blog van de Animal Evaluation Unit](#)
- of het artikel in Veeteelt [‘De waarde van betrouwbaarheid’](#) (juni 1/2 2011)