

Aanpassingen fokwaardeschatting april 2012



Aanpassingen

- Fokdoel -NVI
- Verwantschapsgraad
- Vleesindex
- Interbull
- Communicatie

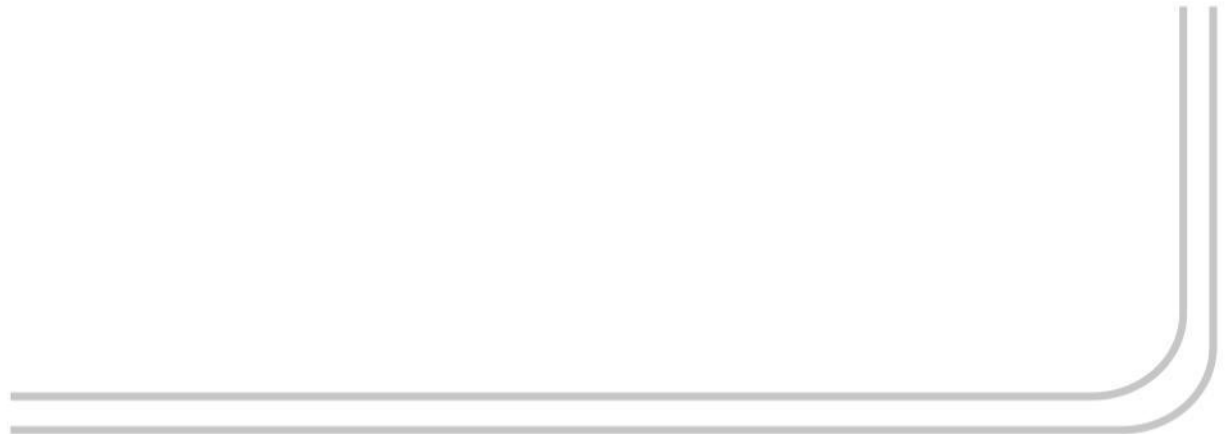
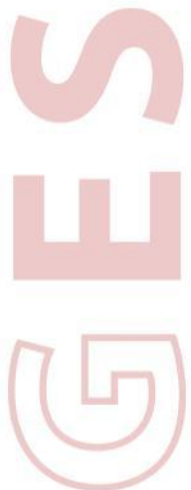


Aanpassingen

- Fokdoel -NVI
- Verwantschapsgraad
- Vleesindex
- Interbull
- Communicatie

Discussie fokdoel - NVI

- Insteek: type koe dat gewenst is
- Type koe wordt gevormd door
 - selectiebeslissingen
 - responsen op deze beslissing

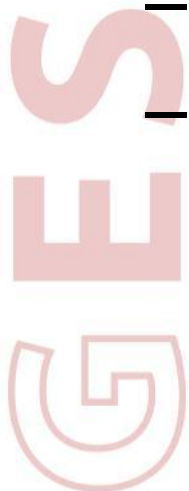


Discussie fokdoel -> NVI

- Melkproductie - Inet

Signalen

- melkquotum wordt afgeschaft in 2015
- zuivel geeft aan dat afzet vet lastig is
- negatieve grondprijs
 - kleiner of verdwijnt



Inet - Invulling

- **quotum:**
 - kosten aanschaf quotum vervalt
 - > negatief effect op vet verdwijnt
 - > wegingsfactor 1,80 euro hoger
- **negatieve grondprijs**
 - van -3,5 naar -1,5 cent
- **overvloed vet**
 - melkprijs van 0,32
 - vetprijs daalt ten opzicht van eiwit
 - > verhouding vet:eiwit prijs -> 1 : 2,25
 - (was afgelopen periode 1:1,90)

Inet - Invulling

- Wegingfactor = opbrengst - kosten

- Huidige Inet:

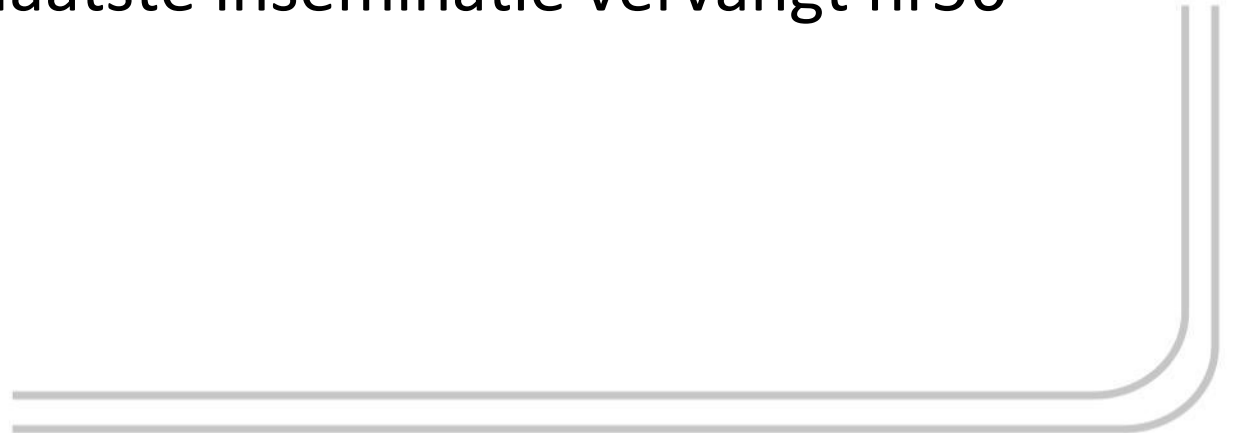
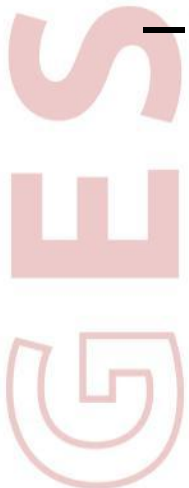
$$\text{Inet} = -0,06 \text{ kg melk} + 0,7 \text{ kg vet} + 4,2 \text{ kg eiwit}$$

- Nieuwe Inet:

$$\text{Inet} = -0,03 \text{ kg melk} + 2,2 \text{ kg vet} + 5,0 \text{ kg eiwit}$$

Discussie fokdoel -> NVI

- Melkproductie - Inet
 - melkquotum wordt afgeschaft in 2015
 - zuivel geeft aan dat afzet vet lastig is
 - negatieve grondprijs: aanpassing
- VRU-index
 - interval 1e-laatste inseminatie vervangt nr56

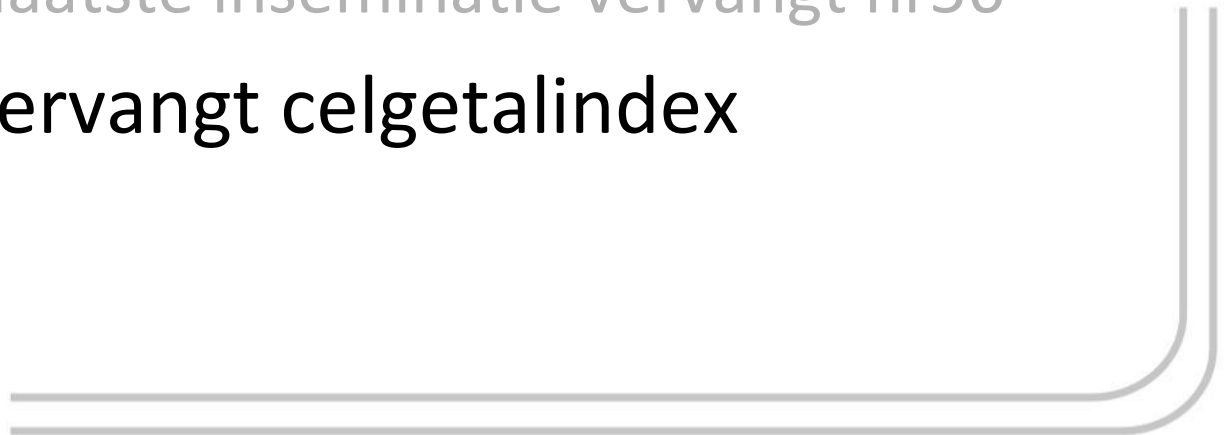
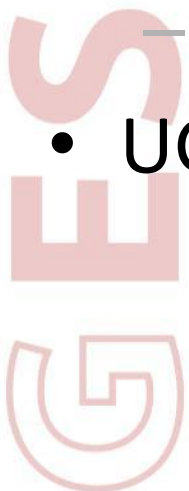


VRU-index

- Keuze 1e-laatste inseminatie
 - internationaal een soort ‘standaard’ kenmerk
 - verbetering omrekening met andere landen
 - verklaart een deel van verschillen in tussenkalftijd
 - blijkt een hoge correlatie te hebben met % afkalving na 1e inseminatie
 - genetische correlatie 0,95
- Interval 1e-laatste inseminatie even zwaar inwegen als tussenkalftijd

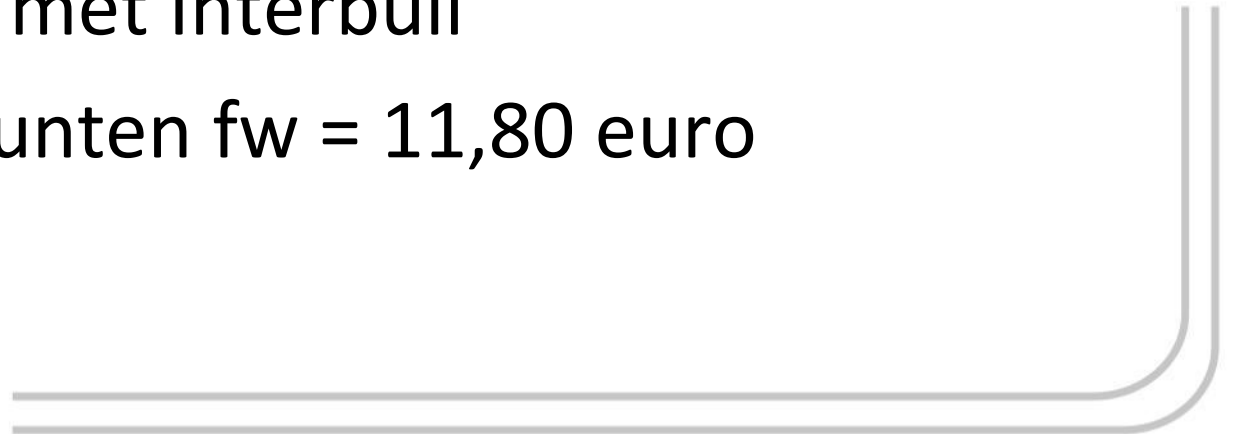
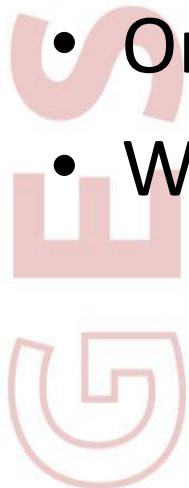
Discussie fokdoel -> NVI

- Melkproductie - Inet
 - melkquotum wordt afgeschaft in 2015
 - zuivel geeft aan dat afzet vet lastig is
 - negatieve grondprijs van 3 cent wordt lager
- VRU-index
 - interval 1e-laatste inseminatie vervangt nr56
- UGH-index vervangt celgetalindex



Uiergezondheidsindex

- $UGH = 0,477 * SCM + 0,641 * CM + 100$
- SCM en CM gebaseerd op verhogingen en piekpatronen in celgetal
 - in toekomst ook gebruik van CM data
- Omrekening met Interbull
- Waarde: 4 punten fw = 11,80 euro



Discussie fokdoel -> NVI

- Melkproductie - Inet
 - melkquotum wordt afgeschaft in 2015
 - zuivel geeft aan dat afzet vet lastig is
 - negatieve grondprijs van 3 cent wordt lager
- VRU-index
 - interval 1e-laatste inseminatie vervangt nr56
- UGH-index vervangt celgetalindex
- **Introductie van GEB-index**
 - geboortegemak en levensvatbaarheid in één getal



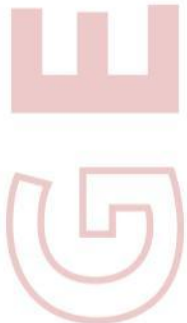
GEB-index

- Samenvatting van alle kenmerken die van invloed zijn op geboorte van kalf
 - geboorteverloop - effect kalf
 - afkalfgemak - effect koe
 - levensvatbaarheid bij geboorte - effect kalf
 - levensvatbaarheid bij afkalven - effect koe

Welke kosten spelen een rol

<i>Schadepost</i>	<i>Kenmerk</i>			
	Doodgeboorte direct	Doodgeboorte indirect	Dystocia direct	Dystocia indirect
	Dir. levensvatb.	Indir. levensvatb.	Geboortegemak	Afkalfgemak
Verlies kalf	+	+	-	-
Indirecte schade koe				
- verminderde productie	+	-	+	-
- verminderde vruchtbaarheid	+	-	+	-
- vervroegde afvoer	+	-	+	-
Extra hulp bij afkalven				
- arbeid veehouder	-	-	+	+
- dierenartskosten	-	-	+	+

Verlies kalf grootste kostenpost

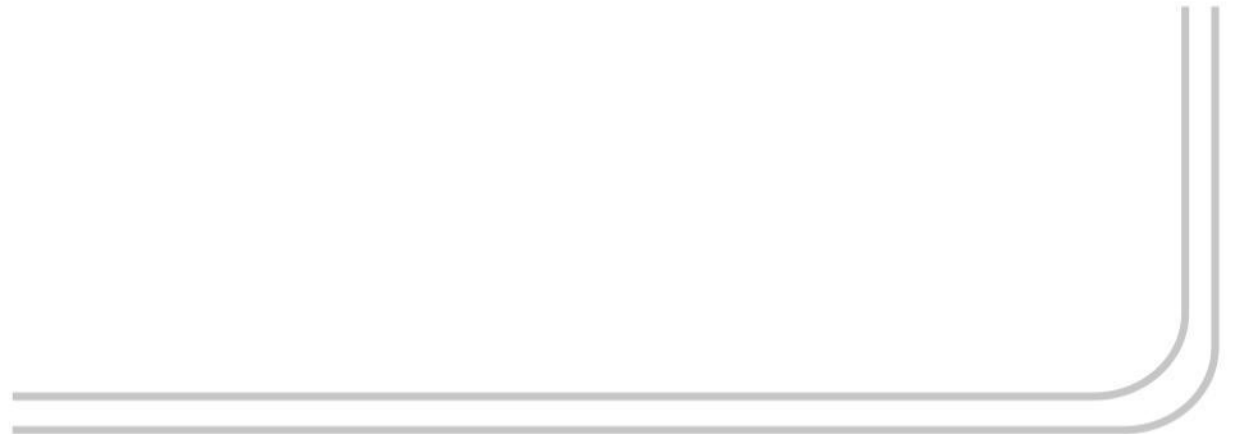
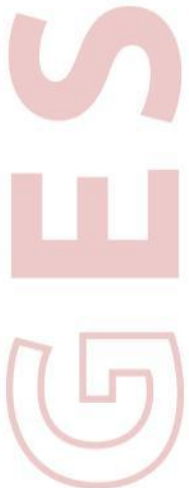


GEB-index

$$\begin{aligned} \text{GEB} = & 0,08^*(\text{FW}_{\text{geb}}-100) + \\ & 0,08^*(\text{FW}_{\text{afk}}-100) + \\ & 0,55^*(\text{FW}_{\text{lvg}}-100) + \\ & 0,83^*(\text{FW}_{\text{lva}}-100) + 100 \end{aligned}$$

Genetische correlaties

	geb	afk	lvg
geboortegemak (geb)			
afkalfgemak (afk)	0,19		
levensvatbaarheid geboorte (lvg)	0,60	0,14	
levensvatbaarheid afkalven (lva)	0,11	0,34	-0,16



Responsen bij nieuwe NVI

Kenmerk	Eenheid	Eenheid fokwaarde	Percentage van spreiding
Melk	Kg	272	40%
Vet	Kg	13,0	47%
Eiwit	Kg	8,7	46%
% vet	%	0,01	
% eiwit	%	-0,01	
Levensduur	Dgn	200	74%
Uiergezondheid	Pnt	2,3	50%
Uier	Pnt	1,8	39%
Beenwerk	Pnt	2,2	48%
vru-tussenkalftijd	Pnt	0,8	18%
vru-interval 1 ^e -laatste inseminatie	Pnt	1,0	21%
Geboorte gemak	Pnt	1,4	30%
Afkalf gemak	Pnt	1,1	24%
Levensvatbaarheid geboorte	Pnt	0,7	16%
Levensvatbaarheid afkalven	Pnt	0,9	21%
spreiding fokdoel		85	

Nieuwe NVI en subindexen

- $NVI = 0,35 * Inet + 0,09 * lvd + 5,2 * UGH + 5,2 * VRU + 5,2 * Uier + 6 * Beenwerk + 2 * GEB$

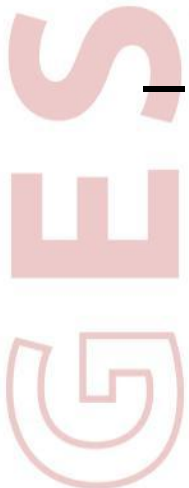
met

- $Inet = -0,03 \text{ kg melk} + 2,2 \text{ kg vet} + 5,0 \text{ kg eiwit}$

- $VRU = 0,52 * IEL + 0,52 * TKT + 100$

- $GEB = 0,08 * FWgeb + 0,08 * FWafk + 0,55 * FWlvg + 0,83 * FWlva + 100$

FW = fokwaarde -100



Welke stieren veranderen in NVI?

- hoge gehalten -> daling
- hoge Inet -> daling
- goede levensvatbaarheid -> stijging
- goede uiergezondheid -> stijging
- goed exterieur -> stijging
- Algemeen - verandering cijfers
 - meer spreiding in Inet
 - correlatie huidige NVI - nieuwe NVI : 0,91

Toplijst top 30 nieuwe NVI, zwartbont HF

GES



naam	eigenaar	nvi	NVI	diff	rang	lvd	uier	bw	VRU	ugh	GEB	
		oud	new		NVI							Inet
FLEVO GENETICS SNOWMAN	IM83	264	279	15	3	465	447	110	105	95	105	97
DANILLO	KI57	256	271	15	4	201	505	112	110	101	105	101
RAMOS	KI77	216	253	37	10	-15	842	107	107	107	110	108
RALMA O-MAN CF CRICKET-ET	CO60	206	247	41	17	113	545	108	105	106	111	99
O-BEE MANFRED JUSTICE-ET	IM52	273	238	-35	2	311	637	102	103	103	105	101
ALH DAKOTA	IM52	285	230	-55	1	406	643	103	104	99	101	95
BRAEDALE GOLDWYN	IM75	190	225	35	34	139	338	113	104	102	107	104
MASCOL	IM74	210	223	13	13	123	653	106	108	101	107	100
DE-SU OMAN GOLI-ET	CO60	226	218	-8	7	213	558	109	104	101	103	101
PONSSTAR SHOGUN	KI36	195	211	16	26	166	692	106	103	100	108	100
DELTA PERSUADER	CO60	181	207	26	43	151	396	101	110	102	106	106
TIMMER TYSON	CO60	231	206	-25	6	269	464	98	103	105	105	105
DELTA REFINER	CO60	171	205	34	73	180	299	111	103	97	108	107
DELTA MALAGA	CO60	182	202	20	42	194	636	107	108	94	103	104
WOUDHOEVE 1042 IMPULS	CO60	234	200	-34	5	313	503	103	101	102	103	99
WILLEM'S HOEVE R FOREIGN	CO60	173	200	27	69	104	515	106	106	101	109	99
GROENHILDE HARPOON	CO60	172	200	28	71	189	462	102	107	101	107	99
PICSTON SHOTTLE ET	KI56	131	199	68	253	125	553	112	103	98	106	102
RGK ESKE	IM65	171	197	26	73	111	416	107	107	103	104	103
ASKEW REECE ET	KI56	125	195	70	311	-8	535	109	109	102	109	96
GOOLSTAR DIAMOND	CO60	201	194	-7	19	202	493	109	105	96	104	101
CAROL PRELUDE MTOTO ET	IM58	111	193	82	463	1	628	104	105	102	111	109
GOLDSPRINGS GARNETT CRI-ET	IM98	197	192	-5	23	262	217	101	99	106	109	102
ALH MARKWELL OSAKA	IM52	213	192	-21	12	208	445	106	106	101	102	98
AURORA ORMSBY	CO60	159	191	32	109	112	476	111	104	101	104	101
WELCOME DUCE GREATFUL	IM98	125	190	65	311	210	411	108	105	94	106	104
SOLID-GOLD COLBY	IM52	127	188	61	289	-2	527	109	104	107	105	104
DELTA PARAMOUNT	CO60	177	188	11	53	204	450	109	109	96	100	98
HIDDEN FUTURE	CO60	153	188	35	132	86	396	102	106	104	109	104
SKALSUMER JORRYN	KI36	222	188	-34	8	281	404	100	108	102	97	105

Toplijst top 30 nieuwe NVI, zwartbont HF

naam	eigenaar	nvi	NVI	diff	Inet					VRU			VRU		scc	ugh	GEB index	ce dir	cd mat	liv dir	liv mat			
		old	new		old	new	melk	vet	eiwit	lvd	uier	bw	oud	new								nr56	tk	iel
FLEVO GENETICS SNOWMAN	IM83	264	279	15	199	465	2769	83	73	447	110	105	95	95	97	96	94	109	105	97	104	106	100	96
DANILLO	KI57	256	271	15	100	201	742	38	28	505	112	110	101	101	99	102	100	108	105	101	105	99	99	102
RAMOS	KI77	216	253	37	-14	-15	-30	2	-4	842	107	107	107	107	103	107	106	111	110	108	107	109	104	105
RALMA O-MAN CF CRICKET-ET	CO60	206	247	41	55	113	920	7	25	545	108	105	102	106	94	109	103	114	111	99	110	105	105	94
O-BEE MANFRED JUSTICE-ET	IM52	273	238	-35	161	311	1195	51	47	637	102	103	103	103	100	105	101	110	105	101	115	104	102	98
ALH DAKOTA	IM52	285	230	-55	194	406	2068	65	65	643	103	104	101	99	101	100	99	105	101	95	108	103	96	96
BRAEDALE GOLDWYN	IM75	190	225	35	63	139	462	33	16	338	113	104	101	102	99	102	101	111	107	104	104	105	101	103
MASCOL	IM74	210	223	13	75	123	225	18	18	653	106	108	99	101	96	102	100	110	107	100	109	102	100	99
DE-SU OMAN GOLI-ET	CO60	226	218	-8	100	213	873	43	29	558	109	104	101	101	99	102	99	108	103	101	107	102	103	98
PONSSTAR SHOGUN	KI36	195	211	16	69	166	1123	27	28	692	106	103	100	100	98	102	98	109	108	100	109	107	97	100
DELTA PERSUADER	CO60	181	207	26	89	151	692	12	29	396	101	110	99	102	96	103	100	111	106	106	103	99	103	105
TIMMER TYSON	CO60	231	206	-25	154	269	-124	66	24	464	98	103	104	105	101	105	104	107	105	105	113	104	106	101
DELTA REFINER	CO60	171	205	34	95	180	711	28	28	299	111	103	97	97	99	97	97	110	108	107	108	106	101	107
DELTA MALAGA	CO60	182	202	20	86	194	1476	22	38	636	107	108	95	94	98	94	95	104	103	104	108	103	102	103
WOUDHOEVE 1042 IMPULS	CO60	234	200	-34	165	313	1139	51	47	503	103	101	101	102	100	102	101	106	103	99	102	101	97	101
WILLEM'S HOEVE R FOREIGN	CO60	173	200	27	46	104	939	8	23	515	106	106	101	101	100	101	100	109	109	99	107	98	99	99
GROENHILDE HARPOON	CO60	172	200	28	83	189	1511	20	38	462	102	107	99	101	94	104	97	109	107	99	111	98	102	97
PICSTON SHOTTLE ET	KI56	131	199	68	26	125	1265	31	19	553	112	103	95	98	94	99	97	109	106	102	98	99	96	105
RGK ESKE	IM65	171	197	26	36	111	549	33	11	416	107	107	103	103	102	102	103	107	104	103	100	104	96	106
ASKEW REECE ET	KI56	125	195	70	-45	-8	526	17	-6	535	109	109	101	102	100	101	102	110	109	96	104	99	102	93
GOOLSTAR DIAMOND	CO60	201	194	-7	107	202	335	44	23	493	109	105	98	96	101	96	97	105	104	101	106	101	103	99
CAROL PRELUDE MTOTO ET	IM58	111	193	82	-35	1	701	10	0	628	104	105	101	102	100	101	102	111	111	109	108	108	101	109
GOLDSPRINGS GARNETT CRI-ET	IM98	197	192	-5	150	262	584	43	37	217	101	99	103	106	97	108	103	112	109	102	111	103	100	101
ALH MARKWELL OSAKA	IM52	213	192	-21	120	208	491	33	30	445	106	106	101	101	100	102	100	102	102	98	107	102	100	97
AURORA ORMSBY	CO60	159	191	32	44	112	821	19	19	476	111	104	99	101	96	102	99	106	104	101	98	99	98	103
WELCOME DUCE GREATFUL	IM98	125	190	65	62	210	1438	56	26	411	108	105	94	94	97	94	94	107	106	104	105	101	104	102
SOLID-GOLD COLBY	IM52	127	188	61	-37	-2	723	9	0	527	109	104	105	107	102	106	107	104	105	104	99	111	103	102
DELTA PARAMOUNT	CO60	177	188	11	102	204	1444	17	42	450	109	109	95	96	97	96	96	100	100	98	97	104	91	104
HIDDEN FUTURE	CO60	153	188	35	56	86	97	11	13	396	102	106	102	104	101	102	105	106	109	104	102	106	102	103
SKALSUMER JORRYN	KI36	222	188	-34	151	281	1307	34	49	404	100	108	103	102	103	101	102	97	97	105	105	101	104	103



Top 30 huidige NVI, zwartbont HF

GES



naam	eigenaar	nvi	NVI	diff	rang	Inet				VRU		GEB
		old	new	NVI	new	new	lvd	uier	bw	new	ugh	index
ALH DAKOTA	IM52	285	230	-55	8	406	643	103	104	99	101	95
O-BEE MANFRED JUSTICE-ET	IM52	273	238	-35	6	311	637	102	103	103	105	101
FLEVO GENETICS SNOWMAN	IM83	264	279	15	1	465	447	110	105	95	105	97
DANILLO	KI57	256	271	15	2	201	505	112	110	101	105	101
WOUDHOEVE 1042 IMPULS	CO60	234	200	-34	20	313	503	103	101	102	103	99
TIMMER TYSON	CO60	231	206	-25	17	269	464	98	103	105	105	105
DE-SU OMAN GOLI-ET	CO60	226	218	-8	13	213	558	109	104	101	103	101
SKALSUMER JORRYN	KI36	222	188	-34	37	281	404	100	108	102	97	105
WAGENINGEN MEINT	KI77	220	182	-38	47	196	646	101	103	103	102	103
RAMOS	KI77	216	253	37	4	-15	842	107	107	107	110	108
ALH MARKWELL OSAKA	IM52	213	192	-21	31	208	445	106	106	101	102	98
MASCOL	IM74	210	223	13	11	123	653	106	108	101	107	100
BIG WINNER	KI39	208	186	-22	39	178	504	105	107	102	100	100
RALMA O-MAN CF CRICKET-ET	CO60	206	247	41	5	113	545	108	105	106	111	99
GANVO ADUARD	CO60	202	138	-64	237	203	652	102	102	95	100	106
GOOLSTAR DIAMOND	CO60	201	194	-7	26	202	493	109	105	96	104	101
OOSTERZICHT GRAND	CO60	199	181	-18	52	231	362	108	102	101	102	99
GOLDSPRINGS GARNETT CRI-ET	IM98	197	192	-5	30	262	217	101	99	106	109	102
STOL JOC	IM65	197	178	-19	57	293	388	105	106	95	102	97
DT IMPRESS	CO60	197	164	-33	99	242	290	107	100	99	105	98
PONSSTAR SHOGUN	KI36	195	211	16	15	166	692	106	103	100	108	100
CO-OP OMAN LIZARD-ET	CO60	195	181	-14	51	299	310	100	102	102	105	100
DELTA OVIEDO	CO60	193	169	-24	84	167	499	105	101	103	105	96
IVO 66	KI57	192	180	-12	54	314	287	108	97	99	103	105
TIMMER CLIMAX	KI36	191	170	-21	83	196	584	104	101	100	103	103
BRAEDALE GOLDWYN	IM75	190	225	35	10	139	338	113	104	102	107	104
TIVOLI	CO60	187	172	-15	73	135	497	99	100	107	111	96
ISIDORUS ALTAOSAN	KI77	187	156	-31	131	200	314	102	107	103	100	95
WESTENRADE LACEY	CO60	187	149	-38	176	191	408	103	106	101	97	102
WOUDHOEVE 1031 ESTATE	CO60	186	171	-15	77	219	380	99	100	105	106	104

Top 30 huidige NVI, zwartbont HF

naam	eigenaar	nvi	NVI	diff	Inet							VRU VRU							GEB	ce	ce	liv	liv	
		old	new	NVI	old	new	melk	vet	eiwit	lvd	uier	bw	old	new	nr56	tk	iel	scc	ugh	index	dir	mat	dir	mat
ALH DAKOTA	IM52	285	230	-55	194	406	2068	65	65	643	103	104	101	99	101	100	99	105	101	95	108	103	96	96
O-BEE MANFRED JUSTICE-ET	IM52	273	238	-35	161	311	1195	51	47	637	102	103	103	103	100	105	101	110	105	101	115	104	102	98
FLEVO GENETICS SNOWMAN	IM83	264	279	15	199	465	2769	83	73	447	110	105	95	95	97	96	94	109	105	97	104	106	100	96
DANILLO	KI57	256	271	15	100	201	742	38	28	505	112	110	101	101	99	102	100	108	105	101	105	99	99	102
WOUDHOEVE 1042 IMPULS	CO60	234	200	-34	165	313	1139	51	47	503	103	101	101	102	100	102	101	106	103	99	102	101	97	101
TIMMER TYSON	CO60	231	206	-25	154	269	-124	66	24	464	98	103	104	105	101	105	104	107	105	105	113	104	106	101
DE-SU OMAN GOLI-ET	CO60	226	218	-8	100	213	873	43	29	558	109	104	101	101	99	102	99	108	103	101	107	102	103	98
SKALSUMER JORRYN	KI36	222	188	-34	151	281	1307	34	49	404	100	108	103	102	103	101	102	97	97	105	105	101	104	103
WAGENINGEN MEINT	KI77	220	182	-38	120	196	143	34	25	646	101	103	102	103	98	105	101	106	102	103	110	105	102	101
RAMOS	KI77	216	253	37	-14	-15	-30	2	-4	842	107	107	107	107	103	107	106	111	110	108	107	109	104	105
ALH MARKWELL OSAKA	IM52	213	192	-21	120	208	491	33	30	445	106	106	101	101	100	102	100	102	102	98	107	102	100	97
MASCOL	IM74	210	223	13	75	123	225	18	18	653	106	108	99	101	96	102	100	110	107	100	109	102	100	99
BIG WINNER	KI39	208	186	-22	98	178	166	40	19	504	105	107	103	102	102	102	102	98	100	100	101	103	94	103
RALMA O-MAN CF CRICKET-ET	CO60	206	247	41	55	113	920	7	25	545	108	105	102	106	94	109	103	114	111	99	110	105	105	94
GANVO ADUARD	CO60	202	138	-64	117	203	510	31	30	652	102	102	101	95	110	92	98	101	100	106	105	107	98	107
GOOLSTAR DIAMOND	CO60	201	194	-7	107	202	335	44	23	493	109	105	98	96	101	96	97	105	104	101	106	101	103	99
OOSTERZICHT GRAND	CO60	199	181	-18	120	231	1301	25	43	362	108	102	101	101	100	101	101	104	102	99	109	105	95	101
GOLDSPRINGS GARNETT CRI-ET	IM98	197	192	-5	150	262	584	43	37	217	101	99	103	106	97	108	103	112	109	102	111	103	100	101
STOL JOC	IM65	197	178	-19	153	293	1559	34	53	388	105	106	96	95	100	94	96	103	102	97	98	100	99	97
DT IMPRESS	CO60	197	164	-33	135	242	715	38	36	290	107	100	101	99	102	100	98	107	105	98	104	100	99	98
PONSSTAR SHOGUN	KI36	195	211	16	69	166	1123	27	28	692	106	103	100	100	98	102	98	109	108	100	109	107	97	100
CO-OP OMAN LIZARD-ET	CO60	195	181	-14	143	299	1694	43	51	310	100	102	102	102	101	102	101	108	105	100	109	103	101	98
DELTA OVIEDO	CO60	193	169	-24	103	167	303	23	25	499	105	101	101	103	97	104	101	108	105	96	106	99	99	95
IVO 66	KI57	192	180	-12	167	314	379	73	33	287	108	97	99	99	100	98	100	102	103	105	101	101	103	104
TIMMER CLIMAX	KI36	191	170	-21	100	196	441	43	23	584	104	101	101	100	102	100	100	105	103	103	111	105	104	99
BRAEDALE GOLDWYN	IM75	190	225	35	63	139	462	33	16	338	113	104	101	102	99	102	101	111	107	104	104	105	101	103
TIVOLI	CO60	187	172	-15	83	135	813	2	31	497	99	100	106	107	102	107	107	110	111	96	112	103	97	96
ISIDORUS ALTAOSAN	KI77	187	156	-31	103	200	722	35	29	314	102	107	103	103	100	104	102	103	100	95	104	99	100	94
WESTENRADE LACEY	CO60	187	149	-38	116	191	256	31	26	408	103	106	101	101	102	100	101	99	97	102	107	103	97	104
WOUDHOEVE 1031 ESTATE	CO60	186	171	-15	119	219	777	33	34	380	99	100	104	105	99	107	103	108	106	104	112	104	102	102

Aanpassingen

- Fokdoel -NVI
- **Verwantschapsgraad**
- Vleesindex
- Interbull
- Communicatie



Verwantschapsgraad (1)

- getal dat
 - mate van verwantschap van het **dier** met de populatie aangeeft
 - mate waarin een dier genen gemeenschappelijk heeft met **populatie**



- **dier** =stier geboren vanaf 1995 met een KI-code

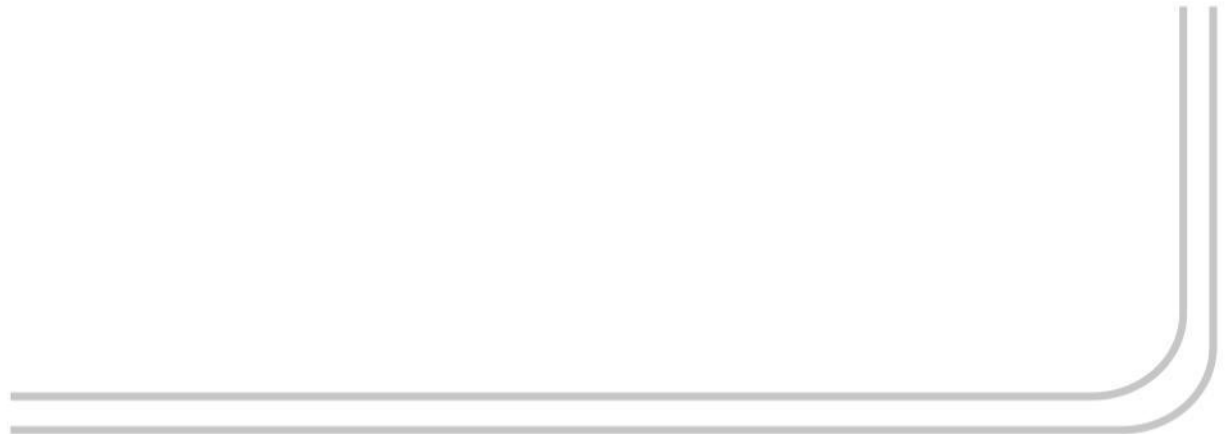


- **populatie** = groep levende vrouwelijke dieren van hetzelfde ras als stier



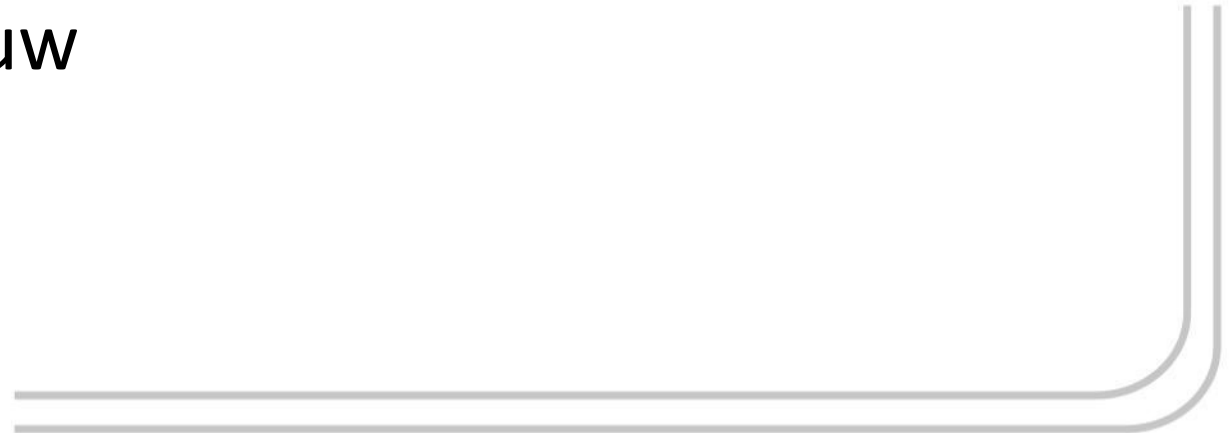
Verwantschapsgraad (2)

- verwantschapsgraad -> opsporen van 'outcross' stier
- getal is een geheel getal tussen 0 en 14



Rassen waarvoor verwantschapsgraad wordt berekend

- zwartbont Holstein Friesian
- roodbont Holstein Friesian
- MRY
- Fries Hollands
- Blaarkop
- Belgisch Blauw
- Brandrood



Hoe te gebruiken (1)

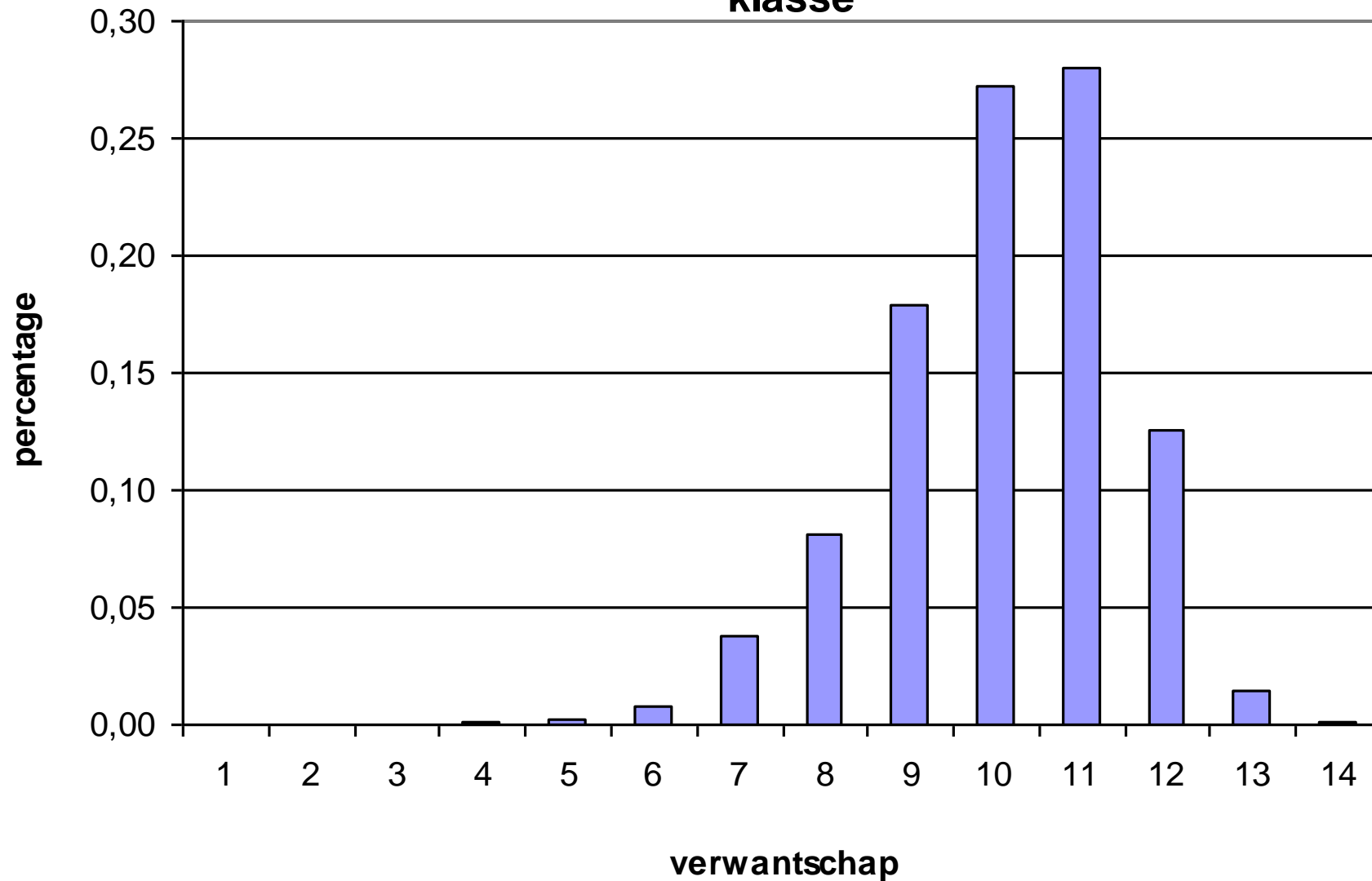
- geldt alleen voor gebruik van stier binnen eigen ras/groep
- geldt niet voor gebruik over rassen
 - bijv BBL stier heeft
 - verwantschap 8 met BBL populatie
 - verwantschap 0 met Holstein
 - Rode HF stier : verwantschap met rode HF koeien
 - Zwarte HF stier: verwantschap met zwarte HF koeien

Hoe te gebruiken (2)

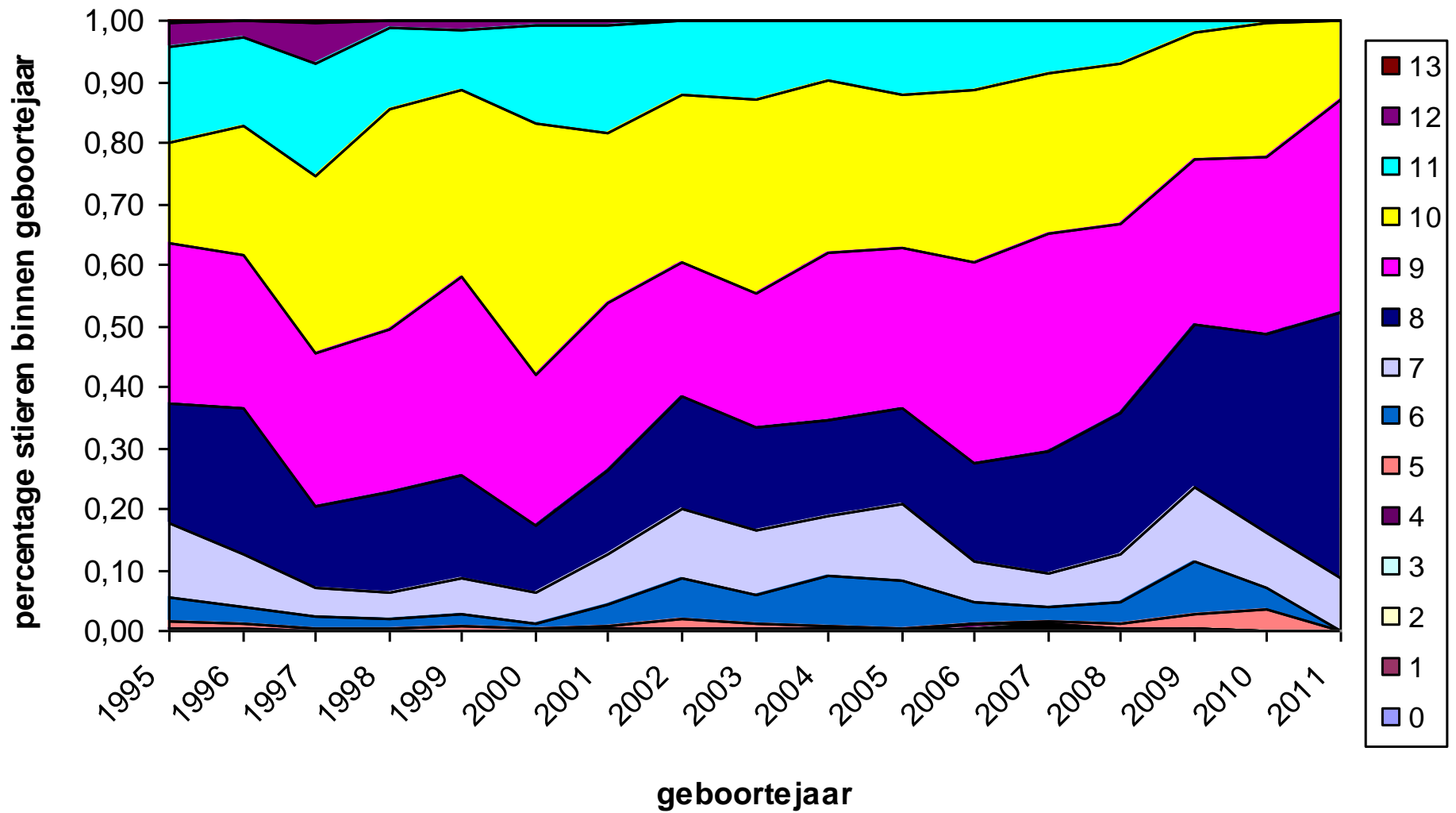
- verwantschapsgraad geeft relatie van stier met huidige populatie aan
 - indicatie van toekomstige inteelt
 - het is niet het getal om inteelt mee te bestrijden op een bedrijf
 - hiervoor geldt: hoe ziet de individuele paring er uit



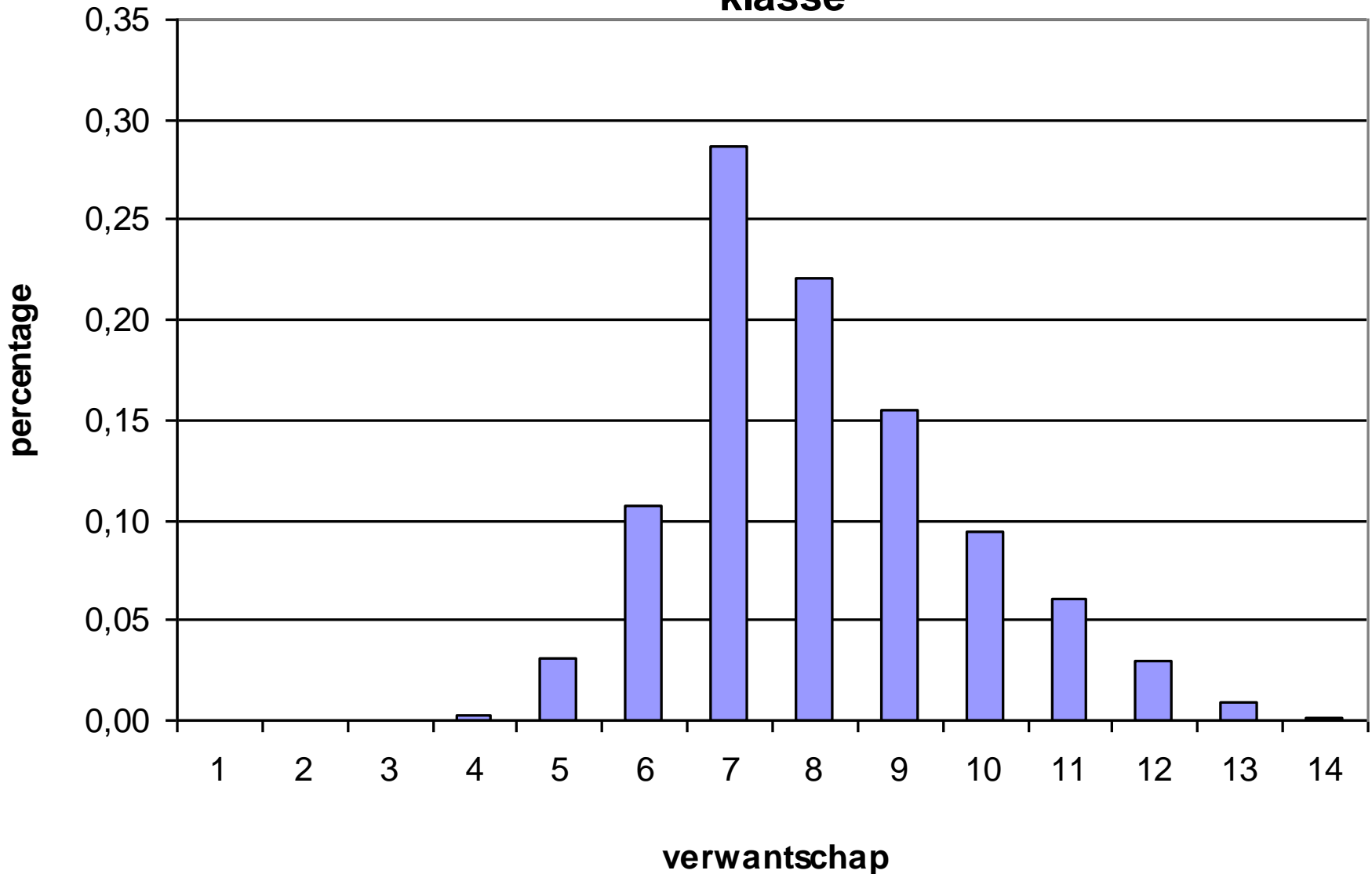
frequentieverdeling zwartbont stieren per verwantschapsgraad klasse



Verwantschapsgraad per geboortjaar voor zwartbont stieren



frequentieverdeling roodbont stieren per verwantschapsgraad klasse



Aanpassingen

- Fokdoel -NVI
- Verwantschapsgraad
- **Vleesindex**
- Interbull
- Communicatie

Vleesindex

- overgang van stiermodel naar diermodel
 - fokwaarden voor vrouwelijke dieren beschikbaar
 - betere kwaliteit fokwaarden: rekening houden met koe waarmee stier wordt gepaard
- gebruik van Vlaamse slachtgegevens
 - met name interessant voor BBL-stieren

Fokwaardeschatting slachtkenmerken: de kenmerken

- Indeling per diercategorie en kenmerk:
- Koe
 - gewicht
 - beveerdheid
 - vetbedekking
- Vleeskalf (gewicht 90-250 kg, leeftijd 100-250 dagen)
 - groei (obv gewicht)
 - beveerdheid
 - vetbedekking
 - kleur
- Stier (leeftijd 350 - 850 dagen)
 - groei (obv gewicht)
 - beveerdheid
 - vetbedekking

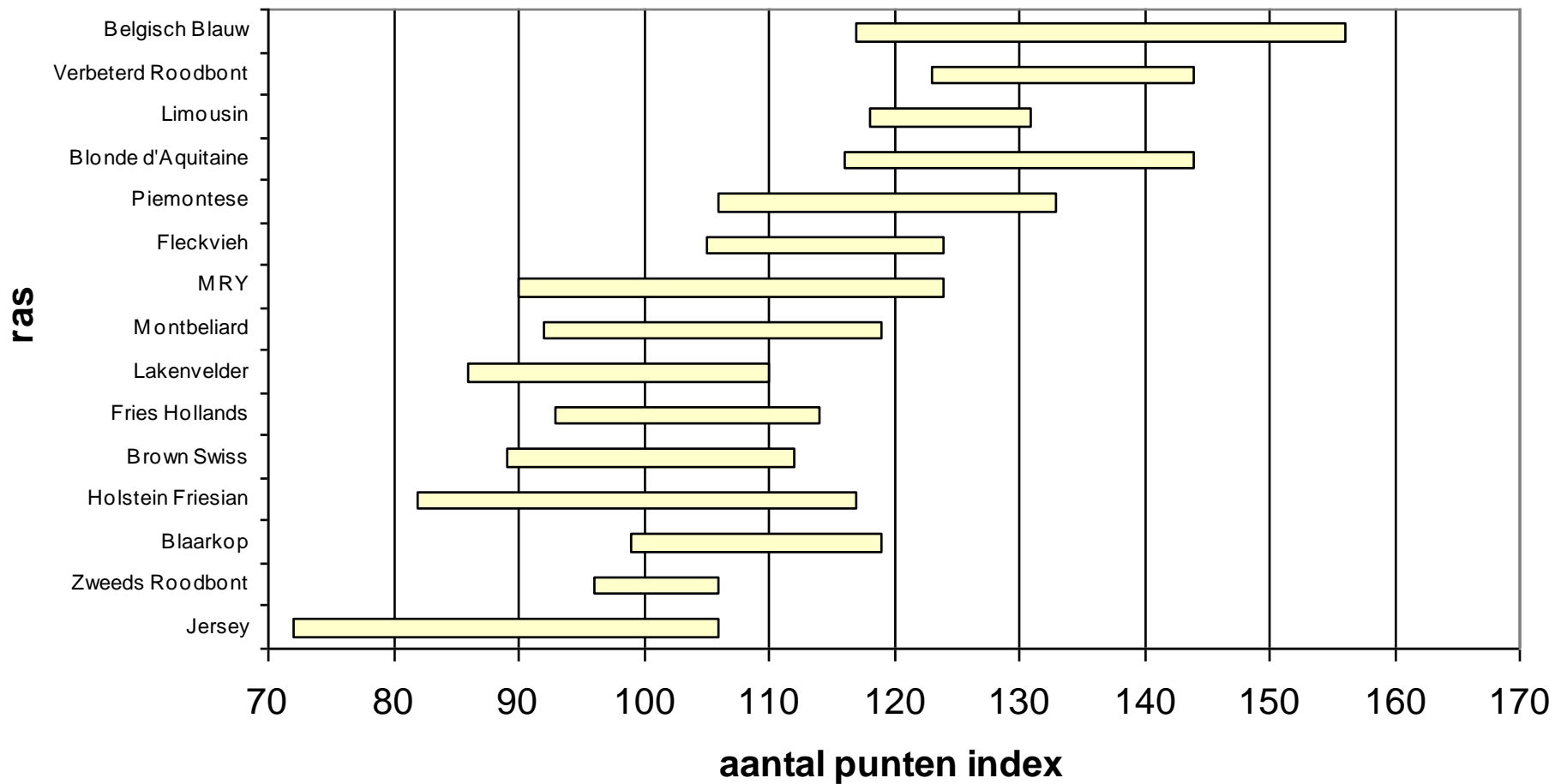
Vlaamse gegevens

- Afkomstig van IVB (in NLD PVV)
- Vastlegging gelijk aan in Nederland
 - score beveleedsheid :SEUROP
 - score vetbedekking : 5 klassen
 - karkasgewicht
- Vanaf januari 2006 (in NLD 1995)
- Per jaar data ca 45.000 dieren (erkende afstamming)
- Extra BBL-stieren > 500 met minimaal 15 naks

Fokwaardeschatting vleesindex

- Gegevens
 - 5.348.144 kalveren
 - 3.606.529 koeien
 - 336.173 stieren
- Totaal aantal dieren met fokwaarden
 - 13.678.423
- Vanaf heden krijgen koeien ook fokwaarden

variatie in vleesindex per ras



Aanpassingen

- Fokdoel -NVI
- Verwantschapsgraad
- Vleesindex
- **Interbull**
- Communicatie

Interbull

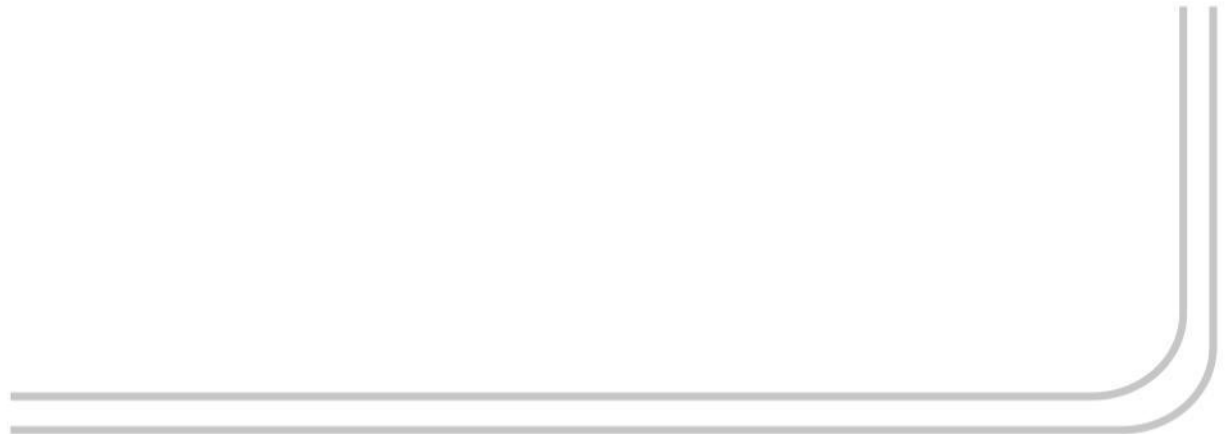
- Bij omrekening van stieren voortaan gebruik van alle voorouders - zowel mannelijke kant als vrouwelijke kant
 - Sire-Dam MACE
- Tot nu toe: gebruik van alleen vader en moedersvader
 - onbekende moedersmoeder = genetische groep

Interbull

- Voordelen van verandering:
 - betere gebruik van genetisch aanleg voorouders
 - invloed van genetisch groepen veel minder
 - > consistentere omrekening
 - beter gebruik van linken tussen landen
 - stiermoeders met meerdere zonen in verschillende landen
 - beter inschatten niveauverschillen landen

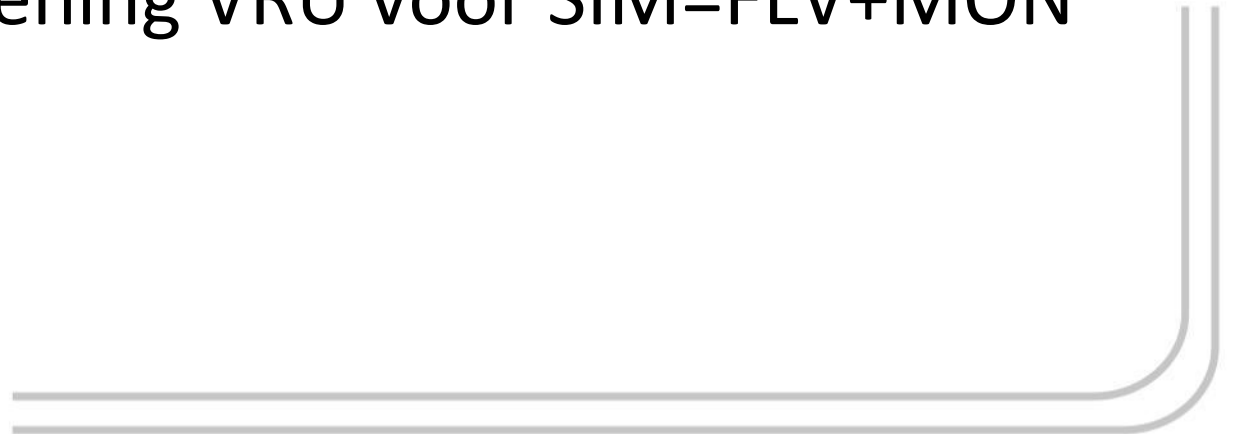
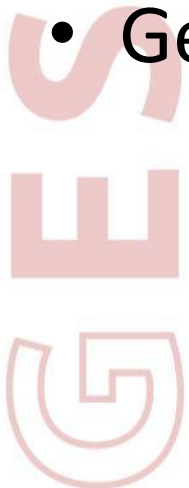
Gevolgen stierfokwaarden

- Over het geheel zijn veranderingen klein
 - correlatie $> 0,99$



Onderwerpen Interbull (1)

- Omrekening Red Dairy Cattle
 - augustus '11: productie
 - december '11: functionele kenmerken
 - exterieur: nog te weinig stieren
- Sire-Dam Mace : introductie april 2012
- Geen omrekening VRU voor $SIM=FLV+MON$



Aanpassingen

- Fokdoel -NVI
- Verwantschapsgraad
- Vleesindex
- Interbull
- **Communicatie**



Communicatie (1)

- Perspublicatie
 - celgetal eruit
 - UGH en GEB index er in

- Publicatietijdstip
 - voor stiereigenaren/leden GES: dinsdag
 - voor publiek: woensdag

Communicatie (2)

- Ontwikkeling van BGI
 - maken van selectielijst stieren obv eigen index/fokdoel

Komend jaar

- Gebruik van genomic info in reguliere fokwaardeschatting
- Inventarisatie bovenbalk uit onderbalk
 - betere omrekening
 - meer transparantie
- Levensproductieindex
- Verbetering levensduurindex
- Kalvervitaliteit

